

PHÉNIX TBX - TGX

Pulvérisateur autoporteur en X



PHÉNIX TBX

Pulvérisateur autoporteur en X

Points forts

Le pulvérisateur à disques lourd Phénix TBX relève tous les défis : le design unique de son châssis bipoutre avec coffres et platines renforcés et la gestion directe de l'angle de travail repoussent les limites du déchaumage.

La centralisation des commandes en cabine permet à l'utilisateur d'adapter l'outil aux conditions de travail en toute tranquillité. L'utilisation d'un rouleau est fortement recommandé pour réaliser les faux-semis. Il est destiné aux tracteurs de puissance allant de 120 à 180 cv suivant les équipements.



Atelage anneau fixe ou anneau tournant

Repliage en long sur route à 2,50 m

Réglage hydraulique de l'angle des disques

Branchement hydraulique : 2 sorties DE

Relevage des roues par 1 vérin DE

+ CONTRÔLE DE PROFONDEUR

Par les roues avec un vérin DE équipé d'un curseur hydraulique de position, élément de sécurité indispensable au travail comme sur la route.

+ PIVOTEMENT SUR PLATINES

De forte épaisseur avec épaulement intérieur, bagues et graisseurs sur chemin de graisse interne pour un contact et mouvement optimaux.

+ CHÂSSIS BIPOUTRE

200 x 120 x 10 mm pour une bonne rigidité au travail et une répartition homogène du poids. Accès et entretien faciles. La flèche est renforcée et intègre les flexibles.

+ CAISSONS CARÉNÉS + HAUBANS

Avec raidisseurs internes et haubans de renfort réglables pour une planéité parfaite sur toute la largeur de travail.

+ CONCEPT «X» RAZOL

Disques décalés AV et AR avec montage dégressif des disques AR pour un recroisement parfait et pour éviter tout risque de billonage.

+ RÉGLAGE HYDRAULIQUE DE L'ÉQUILIBRE

En option.

+ SÉCURITÉ

Homologué 25 km/h de série.

+ RÉGLAGE DE L'ANGLE HYDRAULIQUE TBX H

Et synchronisé des 4 batteries de disques par 1 seul vérin DE pour une adaptation parfaite au terrain, même en cours de travail. En augmentant l'angle, les bielles et l'inverseur travaillent en traction. L'angle s'affiche à l'avant, il est visible depuis la cabine. Le même vérin permet la mise en position transport. Eclairage de série.



+ AJUSTAGE DES BATTERIES ARRIERES

Par réglage d'un bras à vis pour une modification très précise de l'angle de travail en fonction de la nature du terrain.





de 4,10 à 5,45 m



de 120 à 200 CV

- CHÂSSIS bipoutre acier 200 x 120 x 10 mm
- ATTELAGE avec anneau fixe, réglable en hauteur 3 positions
- REGLAGE manuel de l'équilibre
- BATTERIES 150 x 100 x 8 mm à réglage d'angle hydraulique 8 positions de 10° à 24° par 1 vérin DE
- ARBRE mangano-silicieux 40 mm, paliers à double rangée de roulements coniques, graissage toutes les 100 heures

- ROUES 400/60-15,5 FL+
- CHARIOT 1 vérin DE avec curseur hydraulique (sécurité au transport)
- ESSIEU carré de 70 mm, 6 axes
- REPLIAGE EN LONG pour le transport par le vérin DE de réglage des batteries
- FREINAGE, hydraulique couplé mécanique de série

TBX 40 - 200 mm/660-6 mm	44 disques	48 disques	52 disques	56 disques
Largeur de travail	4,30 m	4,70 m	5,10 m	5,50 m
Puissance	120 à 150 cv	130 à 160 cv	140 à 180 cv	160 à 200 cv
Nombre de paliers	8	12	12	12
Poids	4 445 kg	4 755 kg	4 905 kg	5 055 kg

TBX 40 - 230 mm/660-6 mm	36 disques	40 disques	44 disques	48 disques
Largeur de travail	4,10 m	4,55 m	5,00 m	5,45 m
Puissance	120 à 150 cv	130 à 160 cv	140 à 180 cv	160 à 200 cv
Nombre de paliers	8	8	12	12
Poids	4 205 kg	4 367 kg	4 688 kg	4 849 kg

Options disponibles:

- Coquille de protection de palier
- Palier supplémentaire
- Roues de 500/50-17 FL+
- Attelage allongé pour tracteur à roues jumelées
- Anneau tournant
- Réglage hydraulique de l'équilibre
- Disques déflecteurs
- Déflecteurs latéraux
- Coutre circulaire
- Suspension hydraulique
- Compteur d'hectares

ROL 10

- CHÂSSIS poutre acier 120 x 120 x 7 mm
- 2 ÉLÉMENTS à relevage hydraulique
- REPLIAGE HYDRAULIQUE des éléments par 2 vérins DE
- RÉGLAGE DU TERRAGE par 1 vérin DE équipé d'un clapet hydraulique
- AMORTISSEUR à ressort à tension réglable
- BRANCHEMENT HYDRAULIQUE 1 sortie DE

ROL 10 FERS PLATS	Largeur de travail	4,75 m	5,20 m	5,65 m	6,10 m
Ø500 mm, 10 fers plats	Poids	780 kg	810 kg	835 kg	870 kg
ROL 10 TUBES	Largeur de travail	4,75 m	5,20 m	5,65 m	6,10 m
Ø550 mm, 10 tubes	Poids	765 kg	790 kg	815 kg	850 kg

PHÉNIX TGX

Pulvérisateur autoporteur en X

Points forts

Le pulvérisateur à disques Phénix TGX relève tous les défis : le design unique de son châssis bipoutre et la gestion directe de l'angle de travail repoussent les limites du déchaumage.

La centralisation des commandes en cabine permet à l'utilisateur d'adapter l'outil aux conditions de travail en toute tranquillité. L'utilisation d'un rouleau est fortement recommandé pour réaliser les faux-semis. Il est destiné aux tracteurs de puissance allant de 80 à 140 cv suivant les équipements.

Atelage anneau fixe ou anneau tournant

Repliage en long sur route à 2,50 m

Réglage hydraulique de l'angle des disques

Branchement hydraulique : 2 sorties DE

Relevage des roues par 1 vérin DE

+ CONTRÔLE DE PROFONDEUR

Par les roues avec un vérin DE équipé d'un curseur hydraulique de position, élément de sécurité indispensable au travail comme sur la route.

+ CHÂSSIS BIPOUTRE

180 x 100 x 8 mm pour une bonne rigidité au travail et une répartition homogène du poids. Accès et entretien faciles. La flèche est renforcée et intègre les flexibles.

+ PIVOTEMENT SUR PLATINES

De forte épaisseur avec épaulement intérieur, bagues et graisseurs sur chemin de graisse interne pour un contact et mouvement optimaux.

+ RÉGLAGE HYDRAULIQUE DE L'ÉQUILIBRE

En option.



+ SÉCURITÉ

Homologué 40 km/h sans freinage de série.

+ CAISSONS CARÉNÉS + HAUBANS

Avec raidisseurs internes et haubans de renfort réglables (à partir de 32 disques) pour une planéité parfaite sur toute la largeur de travail.

+ CONCEPT «X» RAZOL

Disques décalés AV et AR avec montage dégressif des disques AR pour un recroisement parfait et pour éviter tout risque de billonage.

+ RÉGLAGE DE L'ANGLE HYDRAULIQUE TGX H

Et synchronisé des 4 batteries de disques par 1 seul vérin DE pour une adaptation parfaite au terrain, même en cours de travail. En augmentant l'angle, les bielles et l'inverseur travaillent en traction. L'angle s'affiche à l'avant, il est visible depuis la cabine. Le même vérin permet la mise en position transport.

En minoration, le réglage et la mise en position transport peut être MANUEL TGX M. Eclairage de série.



+ AJUSTAGE DES BATTERIES ARRIERES

Par réglage d'un bras à vis pour une modification très précise de l'angle de travail en fonction de la nature du terrain.





de 2,75
à 4,10 m



de 80
à 140 CV

- CHÂSSIS bipoutre acier 180 x 100 x 8 mm
- ATTELAGE avec anneau fixe, réglable en hauteur 2 positions
- REGLAGE manuel de l'équilibre
- BATTERIES 150 x 100 x 8 mm à réglage d'angle hydraulique 9 positions de 10° à 24° par 1 vérin DE
- ARBRE mangano-silicieux 40 mm, paliers à double rangée de rouleaux coniques, graissage toutes les 100 heures
- ROUES 300/80-15,5 FL+
- CHARIOT 1 vérin DE avec curseur hydraulique pour le contrôle de profondeur (sécurité au transport)
- ESSIEU carré de 60 mm, 6 axes
- REPLIAGE EN LONG pour le transport par le vérin DE de réglage des batteries
- SANS FREINAGE, attache secondaire par chaîne de série

TGX 40 - 200 mm/660-6 mm	28 disques	32 disques	36 disques	40 disques
Largeur de travail	2,75 m	3,15 m	3,55 m	3,90 m
Puissance	80 à 110 cv	90 à 120 cv	100 à 130 cv	110 à 140 cv
Nombre de paliers	8	8	8	8
Poids	3 175 kg	3 225 kg	3 475 kg	3 685 kg

TGX 40 - 230 mm/660-6 mm	24 disques	28 disques	32 disques	36 disques
Largeur de travail	2,75 m	3,20 m	3,65 m	4,10 m
Puissance	80 à 110 cv	90 à 120 cv	100 à 130 cv	110 à 140 cv
Nombre de paliers	8	8	8	8
Poids	3 070 kg	3 230 kg	3 390 kg	3 550 kg

Options disponibles:

- Coquille de protection de palier
- Palier supplémentaire
- Roues de 400/60-R15,5 FL+
- Anneau tournant
- Frein hydraulique couplé mécanique
- Réglage hydraulique de l'équilibre
- Disques déflecteurs
- Déflecteurs latéraux
- Coutre circulaire
- Suspension hydraulique
- Compteur d'hectare

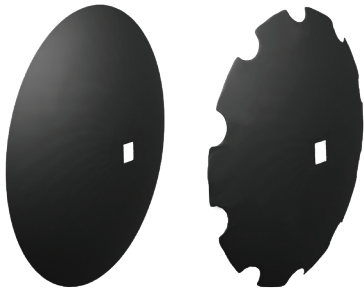
ROL 10

- CHÂSSIS poutre acier 120 x 120 x 7 mm
- 2 ÉLÉMENTS à relevage hydraulique
- REPLIAGE HYDRAULIQUE des éléments par 2 vérins DE
- RÉGLAGE DU TERRAGE par 1 vérin DE équipé d'un clapet hydraulique
- AMORTISSEUR à ressort à tension réglable
- BRANCHEMENT HYDRAULIQUE 1 sortie DE

Frein obligatoire avec le rouleau

ROL 10 FERS PLATS	Largeur de travail	3,35 m	3,80 m	4,25 m	4,75 m
Ø500 mm, 10 fers plats	Poids	700 kg	725 kg	755 kg	780 kg
ROL 10 TUBES	Largeur de travail	3,35 m	3,80 m	4,25 m	4,75 m
Ø550 mm, 10 tubes	Poids	690 kg	715 kg	740 kg	765 kg

DISQUES AVEC AFFÛTAGE INTÉRIEUR



+ DISQUES Ø660

- Montés sur arbre carré de 40 mm
- Ecartement entre disques de 230 mm
- Disponible en épaisseur 7 ou 8 mm

ACCESSOIRES



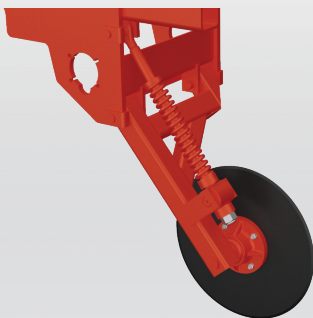
+ DISQUE DÉFLECTEUR Ø510

Boulonné à l'intérieur du disque de l'attaque, il évite les projections excessives de terre en dehors de la largeur de travail de l'outil.



+ DÉFLECTEURS LATÉRAUX

Réglable dans toutes les directions, il permet de conserver la totalité de la terre projetée par la batterie avant dans la largeur de travail de celle positionnée à l'arrière.



+ COUTRE CIRCULAIRE

Vivement recommandé en présence de parcelles en dévers, il maintient l'outil droit et évite que l'outil ne bouge en conditions difficiles.

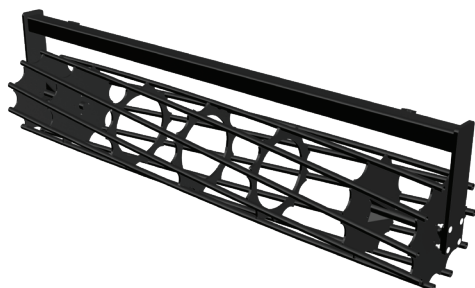


+ RÉGLAGE HYDRAULIQUE DE L'ÉQUILIBRE

Utile pour régler au fur et à mesure de l'utilisation en présence de sols très accidentés.

ROULEAUX ROL 10

Le PHÉNIX TBX peut être équipé d'un rouleau arrière pour émietter en surface la terre travaillée. Son réglage est hydraulique mais le rouleau est muni d'un ressort d'amortissement afin de compenser tous les défauts de planéité du sol.



+ TUBES

Ø550 mm, 10 tubes
Palier applique Ø30 mm

- Terres sèches et motteuse
- Limons et sables
- Bon rappui
- Poids : 130 kg/m



+ FERS PLATS

Ø500 mm, 10 plats
Palier applique Ø30 mm

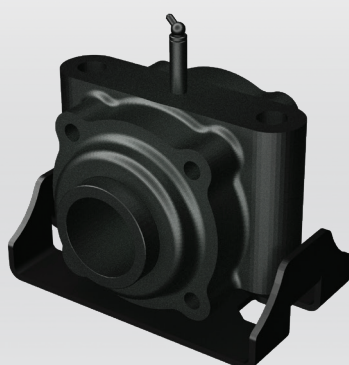
- Terres sèches et motteuse
- Limons et sables
- Fers plats agressifs
- Poids : 145 kg/m

PALIER

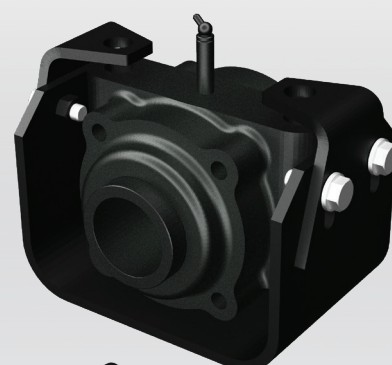
Palier carré de 40 mm



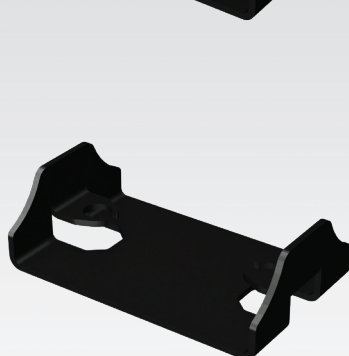
Palier carré de 40 mm avec protection



Palier carré de 40 mm avec protection renforcée



- Couvercle et corps de palier en fonte
- Fourreau en acier
- Roulements à rouleaux coniques



Appareil à **DISQUES INDÉPENDANTS**

SKYRON déchaumeur à disques indépendants porté fixe
SKYRON déchaumeur à disques indépendants porté repliable
SKYRON déchaumeur à disques indépendants autoporté

Appareil à **DISQUES X**

ORBYS pulvérisateur autoporteur en X combiné
ZÉNITH RGH pulvérisateur autoporteur en X combiné
ZÉNITH RZH pulvérisateur autoporteur en X combiné
ZÉNITH RJH pulvérisateur autoporteur en X combiné
PHÉNIXTGX pulvérisateur autoporteur en X
PHÉNIXTBX pulvérisateur autoporteur en X

Appareil à **DISQUES V**

CWH - CWHR Cover Crop super lourd autoporteur en V
SYNCHRONIC CIN Cover Crop autoporteur en V
CLH - CVH Cover Crop lourd autoporteur en V
CIH - CJH Cover Crop autoporteur en V

Appareil à **DISQUES PORTÉS**

VITICROP pulvérisateur porté en X
VINIDISC déchaumeur à disques porté
TXL pulvérisateur porté en X
TRW pulvérisateur lourd porté réversible
CCW - CCU coureuse de canne porté réversible

Appareil de **ROULAGE**

ROLLPACK rouleau autoporteur en fonte
TORO - RVH rouleau autoporteur en fonte
RVH EVO rouleau autoporteur à billes acier lisses

Appareil à **DENTS**

KILIS - KILIS R cultivateur combiné à dents vibrantes
TÉOS - TÉOS R déchaumeur à dents courbes 3 rangées

Appareil de **DÉCOMPACTAGE et de PRINTEMPS**

ARASOL AVLE décompacteur porté
ARASOL AVS - AVR décompacteur porté
ARAPLOWACV décompacteur ameublisseur porté
ARAPLOWACM - ACMH décompacteur ameublisseur porté
ARAMULCHADM - ADMH décompacteur ameublisseur porté
DVV décompacteur ameublisseur porté

Appareil de **PRINTEMPS**

BLI - BMI - BSI bineuse portée fixe et repliable